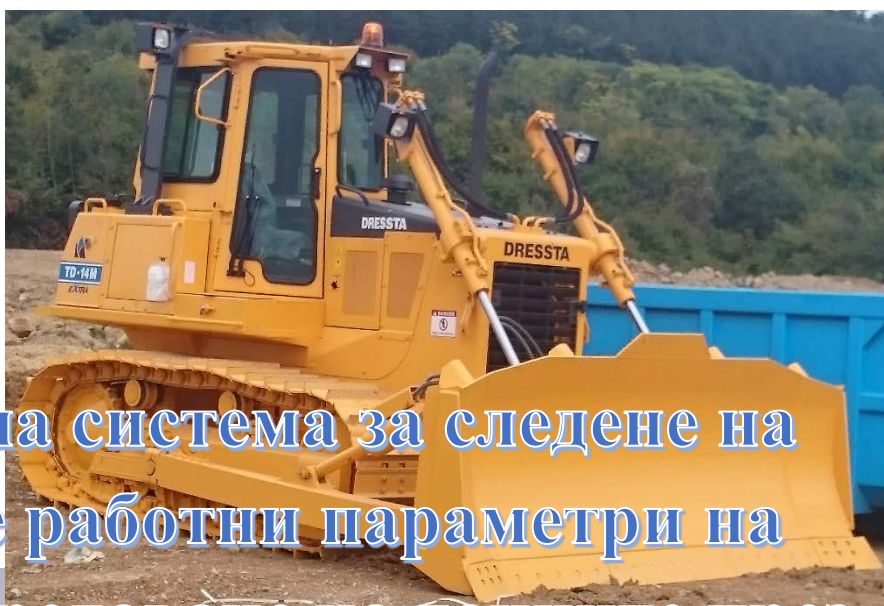


КОМПРАХ

Електронна система за следене на основните работни параметри на машини и предаване на данните през телеметрична система



КОМРМАХ

КОММАКС (КОМРМАХ) е електронна система за следене на основните работни параметри на машини с възможност за запаметяване на появили се неизправности и следене през телеметрична система в реално време на параметри за двигател, трансмисия и хидравлична и пр. работни системи.

Електронна система от „отворен тип“ с възможности за добавяне и/или премахване на параметри за следене според нуждите на всеки Възложител.

ОСНОВНИ ФУНКЦИОНАЛНИ ВЪЗМОЖНОСТИ

Системата предоставя на потребителя следните функции и възможности:

Местоположение, скорост, работни и аварийни параметри на машината



Визуализация на маршрут с информация за гориво и работните ѝ състояния



Контрол, управление и логистика на транспортни паркове

1. Пътни справки / дневни отчети:

- ✓ Дневен пътен лист
- ✓ Месечен пътен лист
- ✓ Пътен лист за маршрут
- ✓ Пътен лист за период
- ✓ Пътен лист за престои
- ✓ Престои в обекти

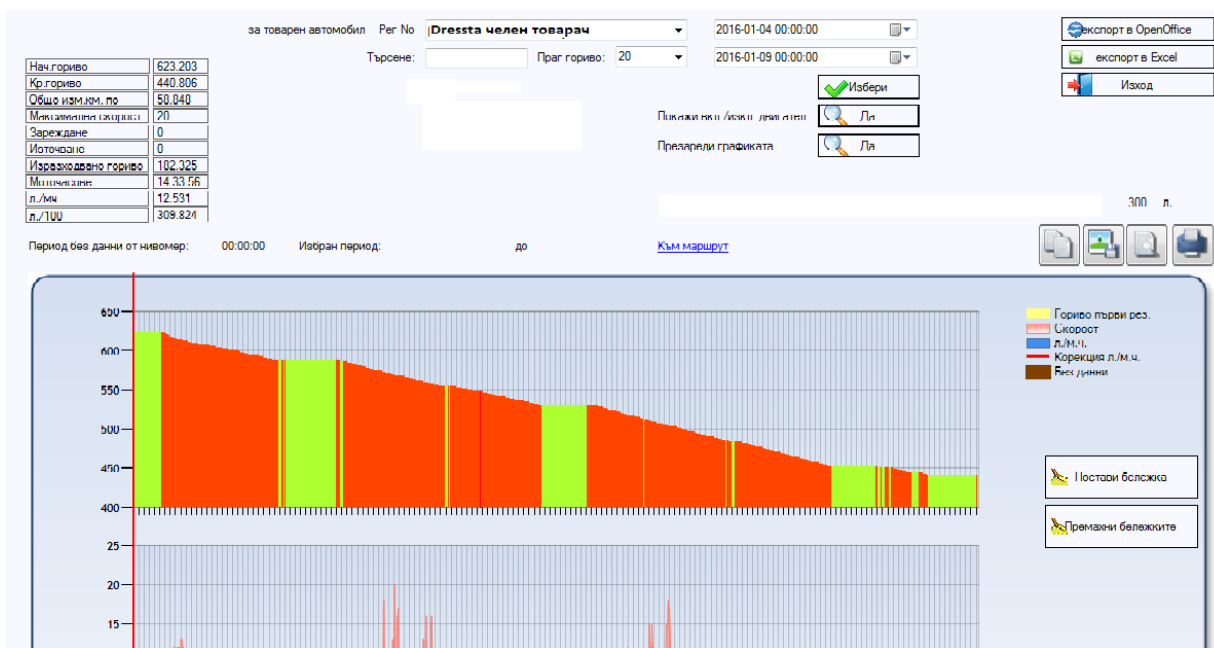
2. Справки за гориво:

The screenshot shows a software application window with a menu structure. The main menu is titled "Справки по GPS" and includes several options. The "Гориво" (Fuel) option is selected, opening a sub-menu. The sub-menu contains various fuel-related reports and statistics. The "Доставено гориво" (Delivered fuel) option is highlighted in blue.

Menu Item	Sub-Menu Item
Пътни листи-GPS	
Гориво	Гориво-подробен отчет
Сравнителна справка изминати километри/моточасове	Гориво-дневен отчет
Сравнителна справка гориво	Гориво-месечен отчет
Работа двигател на място	Пътен лист-гориво разходомери
Работа двигател на място-подробен	Пътен лист-гориво нивомери
Текущо състояние	Гориво-подробен отчет-разходомери
Престой/движение	Разход по фактури
Престой/движение по параметри	Гориво-разход по норма за моточас
Престой/движение(кратка)	Гориво-заредания по фактури
Лимит по скорост	Гориво-заредено по доставчик
Лимит по скорост-подробен	Справка заредено гориво в брой и по банка
Изминати километри за период	Месечна справка изразходвано гориво по доставчик
Водачи/автомобили	Доставено гориво
Автомобили/водачи	Гориво заредено от бензиностанция и фактури
Работен дневник	
Специализирани	
Частен пробег	
Бензиноколонки	
Начало и край на раб.ден	
Посетени обекти	
Престой с изключен двигател	
Посетени обекти за дата	

Изразходвано гориво за определен период за произволен брой автомобили

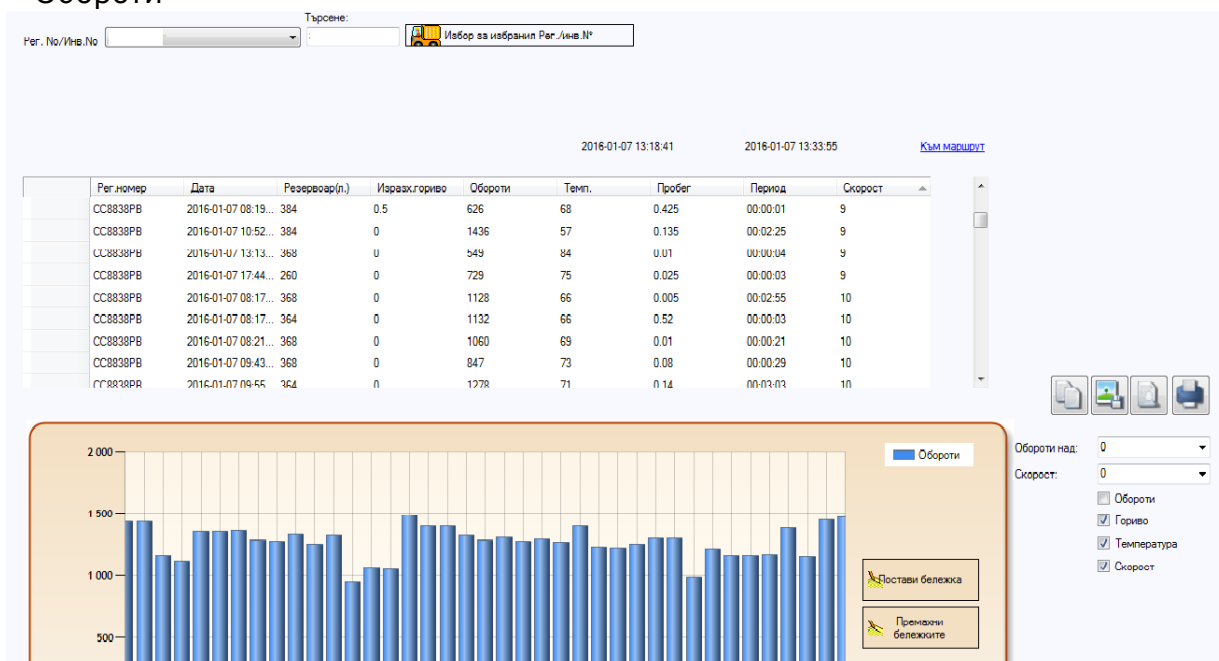
- ✓ Графична справка за нивото на горивото в един или повече резервоари



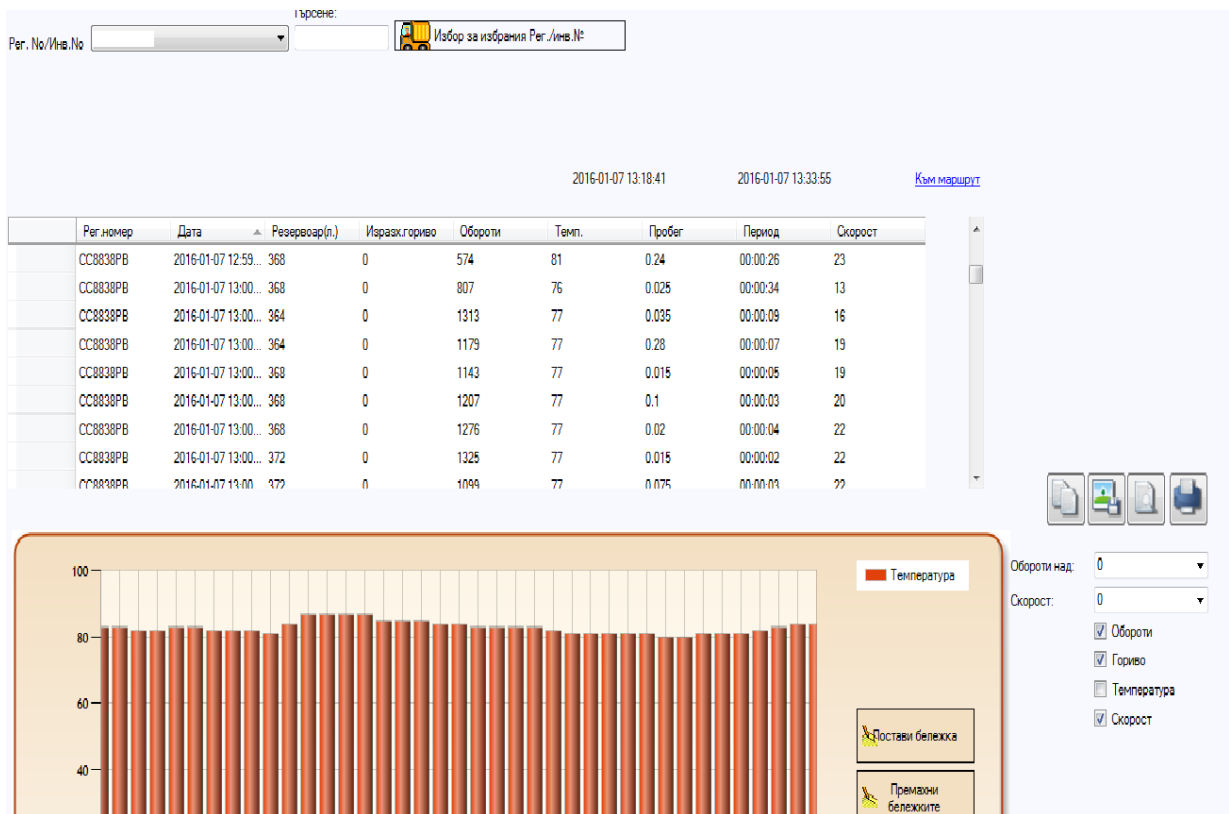
- ✓ Аналитична справка за зареждания и източвания
- ✓ Справки за разход по маршрут и време
- ✓ Часови разход
- ✓ Преразход - икономия спрямо нормиран разход

3. Справки за:

- ✓ Скорост
- ✓ Обороти



✓ Температура



✓ Включена хидравлична уредба, помпа и други агрегати

4. Филтриране на данните за:

- ✓ Скорост
- ✓ Обороти
- ✓ Температура
- ✓ Водачи
- ✓ Акумулатор

5. Справки за работно и извънработно време, изминати километри и часове работа извън работно време

6. Справки и известия за:

- ✓ Работа на двигателя на превозното средство
- ✓ Работа на допълнителни агрегати - хидравлична уредба, кранова уредба, бетоносмесител, помпи, генератори, прикачен инвентар
- ✓ Превишена скорост
- ✓ Паник бутон и аларма
- ✓ Превишаване на обороти

КОМПМАХ

- ✓ Зареждане и източване на резервоара
- ✓ Влизане и излизане в очертана зона

7. Наблюдение в реално време:

- ✓ Текущо местоположение

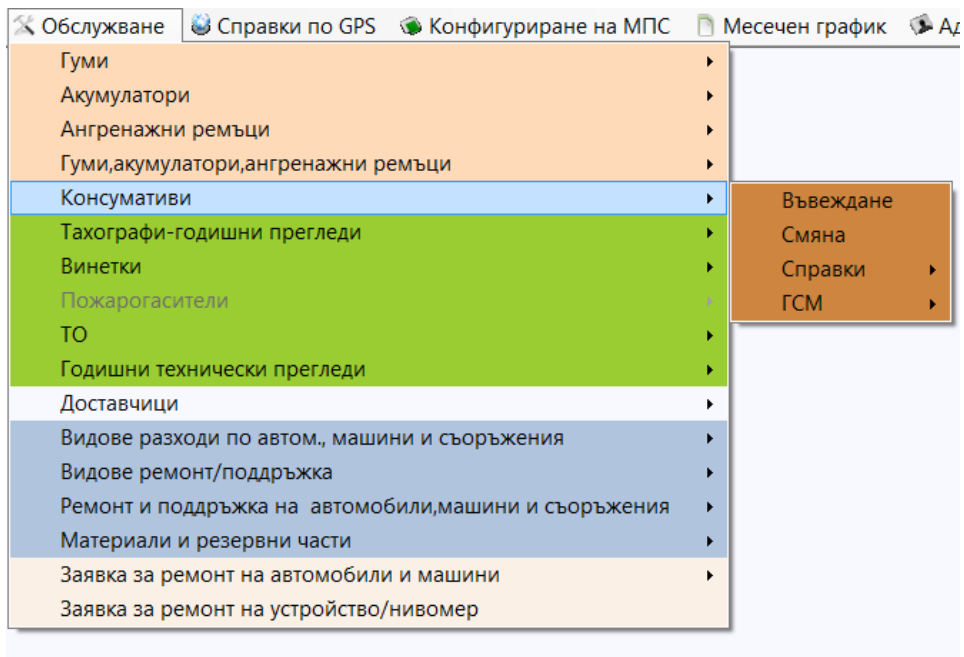


- ✓ Бърз достъп до текущият статус на машина / автомобил.
- ✓ Сателитен, теренен или триизмерен изглед на мястото, където се намира всяка машина / автомобил.

8. Маркиране на обекти – клиентска адресна база данни за обслужвани обекти:

Визуализация, разпределяне по обслужващи машини.

9. Ремонт и поддръжка:



Справки и отчети за всички видове ремонти на превозните средства и пътно-строителните машини, смяна на масла, гуми, гражданска отговорност, автокаско, винетка, ГТП на база въведени данни и данни от GPS-модули, монтиран на всеки автомобил. Възможност за документно обслужване на автомобили и машини без GPS устройство.

10. Справки доставено гориво:

дата	час	вид гориво	кол_во	шофьор_приел_гс	ЕГН	рег_ном	фирма_получа	булстат	адрес на разтоварване
04.01.2016	12:06:51	дизел	118	Виктор Алексан...	9999999999	E2335, КАМАЗ	ВГ	BG1011...	ЧЕРНИЧЕ, Б
04.01.2016	12:13:23	дизел	50	Николай Добри...	9999999999	0219, колесен т...	ВГ	BG1011...	ЧЕРНИЧЕ, Б
04.01.2016	12:20:12	дизел	22	Виктор Алексан...	9999999999	E3282KB, СЕПД...	ВГ	BG1011...	ЧЕРНИЧЕ, Б
04.01.2016	13:39:38	дизел	132	Александър Ки...	9999999999	PB1699MB, МЕ...	ВГ	BG1011...	ДАМЯНИЦА
04.01.2016	13:52:12	дизел	1000	Виктор Алексан...	9999999999	E4417KC, РЕНО...	А	BG2029...	ДАМЯНИЦА
04.01.2016	16:22:26	дизел	35	Димитър Ивано...	9999999999	9432, БОБКАТ Г...	ВГ	BG1011...	ГОЩЕ ДЕЛЧ
04.01.2016	16:27:49	дизел	99	Виктор Алексан...	9999999999	E7678, ИВЕКО ...	ВГ	BG1011...	ГОЩЕ ДЕЛЧ
04.01.2016	19:04:50	дизел	43	Стоян Живков ...	9999999999	5184, АТПАС Ф...	ВГ	BG1011...	.
04.01.2016	19:21:02	дизел	210	Димитър Борис...	9999999999	E4915KT, СНВГ...	ВГ	BG1011...	РАЗПОГ, БЛ
04.01.2016	19:28:14	дизел	224	Виктор Алексан...	9999999999	E4914KT, СНЕГ...	ВГ	BG1011...	РАЗПОГ, БЛ
04.01.2016	19:38:56	дизел	121	Димитър Георг...	9999999999	E4913KT, СНЕГ...	ВГ	BG1011...	РАЗПОГ, БЛ
04.01.2016	20:41:29	дизел	41	Петър Кирилов ...	9999999999	E1916, МИТЦЛ...	ВГ	BG1011...	ГРАДЕВО, Б
04.01.2016	21:20:50	дизел	203	Валери Георгие...	9999999999	CB7714AK, МАН ...	ВГ	BG1011...	ГРАДЕВО, Б

Базиран на зареждания от вериги бензиностанции, автоцистерни, ведомствени бензиностанции.

11. Предоставяне на възможност за работа с навигатор, включваща:

- ✓ Бързи текстови съобщения
- ✓ Изпращане на текстови съобщения от диспечер към водач на МПС или оператор машина
- ✓ Изпращане на текстови съобщения от водач на МПС / оператор машина към диспечер
- ✓ Изпращане на данни за навигиране към точен адрес
- ✓ Създаване на маршрут за навигиране
- ✓ Изпращане на координати за навигиране
- ✓ История на изпратените и получените съобщения
- ✓ История на изпратените точки и маршрути

12. Създаване и печат на пътен лист, дневен акт, товарителница, заявка за ремонт, заявка за авария и др. с уникални номера и баркод, улесняващ последваща обработка и въвеждане

ЕСБ – София ЕООД

www.esbsofia.com

sales@esbsofia.com

Тел.: 00359 2 973 25 75

Факс: 00359 2 973 22 30